

# Inspiron 17

5000 Series

## Quick Start Guide

Hurtig startguide

Pikaopas

Hurtigstart

Snabbstartguide



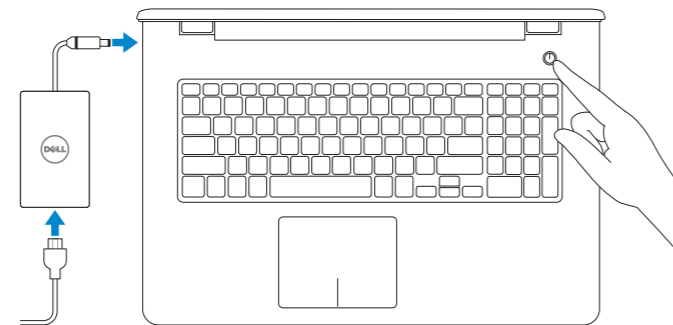
## 1 Connect the power adapter and press the power button

Tilslut strømadapteren og tryk på tænd/sluk-knappen

Kytke verkkolaite ja paina virtapainiketta

Slik kobler du til strømadapteren og trykker på strømknappen

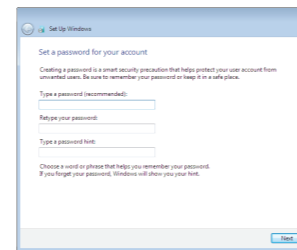
Anslut strömadaptern och tryck på strömbrytaren



## 2 Finish Windows setup

Afslut Windows Installation | Suorita Windows-asennus loppuun

Fullfør oppsett av Windows | Slutför Windows-inställningen



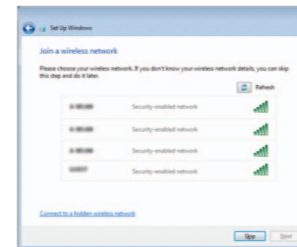
### Set up password for Windows

Opret adgangskode til Windows

Määritä Windowsin salasana

Sett opp passord for Windows

Ställ in lösenord för Windows



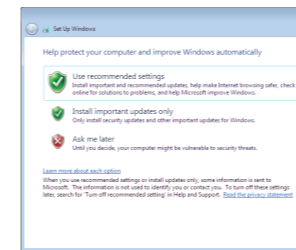
### Connect to your network

Opret forbindelse til netværket

Muodosta verkkoyhteys

Koble deg til nettverket ditt

Anslut till ditt nätverk



### Protect your computer

Beskyt din computer

Suojaa tietokoneesi

Beskytt datamaskinen

Skydda din dator

**NOTE:** If you are connecting to a secured wireless network, enter the password for the wireless network access when prompted.

**BEMÆRK:** Hvis du tilslutter til et sikret trådløst netværk, indtast adgangskoden til det trådløse netværk når du bliver bedt om det.

**HUOMAUTUS:** Jos muodostat yhteyttä suojattuun langattomaan verkkoon, anna langattoman verkon salasana kun sitä pyydetään.

**MERK!** Angi passordet for å få tilgang til det trådløse nettverket når du blir bedt om det for å få kobles til det sikrede trådløse nettverket.

**ANMÄRKNING!** Ange lösenordet för åtkomst till det trådlösa nätverket när du blir ombedd om du ansluter till ett skyddat trådlöst nätverk.

## For more information

For yderligere oplysninger | Lisätietoja

For å finne mer informasjon | För mer information

To learn about the features and advanced options available on your computer, click **Start** → **All Programs** → **Dell Help Documentation**.

For at lære mere om funktionerne og de avancerede indstillinger der er tilgængelig på din computer, klik på **Start** → **Alle programmer** → **Dells hjælpedokumentation**.

Voit lukea lisätietoja tietokoneen ominaisuuksista ja lisävaihtoehtoista valitsemalla **Käynnistä** → **Kaikki ohjelmat** → **Dell Help Documentation**.

Klikk på **Start** → **Alle programmer** → **Dell-hjelpedokumentasjon** for å lære om funksjonene og de avanserte valgene som finnes til datamaskinen.

Klicka på **Start** → **Alla program** → **Dell Help Documentation** för att få veta mer om de funktioner och avancerade alternativ som finns på datorn.

### Product support and manuals

Produktsupport og manualer

Tuotetuki ja käyttöoppaat

Produktsupport och handböcker

Produktsupport och handböcker

### Contact Dell

Kontakt Dell | Dellin yhteystiedot

Kontakt Dell | Kontakta Dell

### Regulatory and safety

Lovgivningsmessigt og sikkerhed

Säädöstenmukaisuus ja turvallisuus

Lovpålagte forhold og sikkerhet

Reglering och säkerhet

### Regulatory model

Regulatorisk model | Säädösten mukainen malli

Regulerende modell | Regleringsmodell

### Regulatory type

Regulatorisk type | Säädösten mukainen tyyppi

Regulerende type | Regleringstyp

### Computer model

Computermodell | Tietokoneen malli

Datamaskinmodell | Datormodell

[Dell.com/support](http://Dell.com/support)

[Dell.com/support/manuals](http://Dell.com/support/manuals)

[Dell.com/support/windows](http://Dell.com/support/windows)

[Dell.com/contactdell](http://Dell.com/contactdell)

[Dell.com/regulatory\\_compliance](http://Dell.com/regulatory_compliance)

P28E

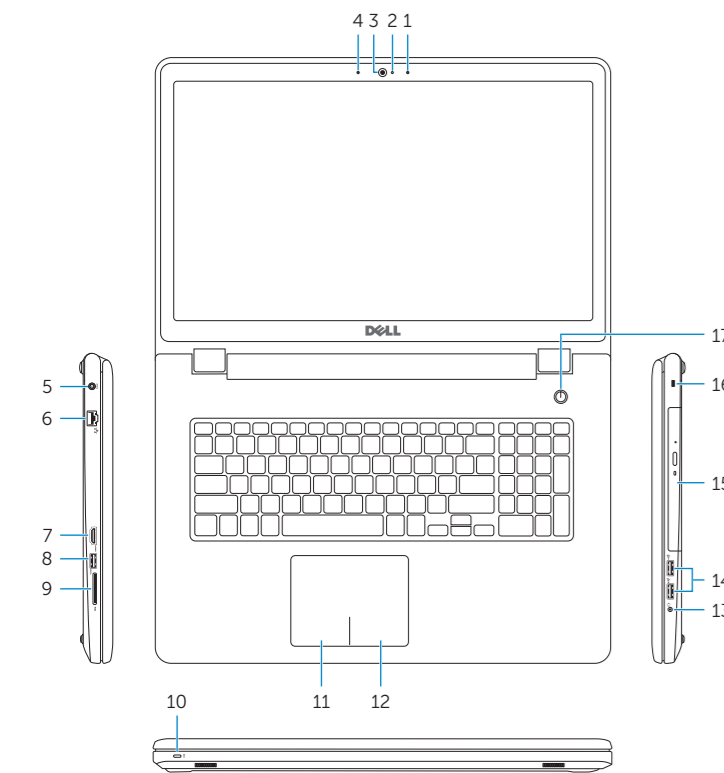
P28E004

Inspiron 17-5759

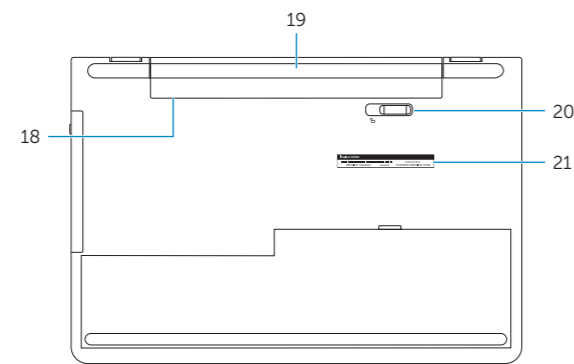


# Features

Funktioner | Ominaisuudet | Funksjoner | Funktionen



- |  |                                       |
|--|---------------------------------------|
| 1. Right microphone  | 11. Left-click area                   |
| 2. Camera-status light   | 12. Right-click area                  |
| 3. Camera  | 13. Headset port                      |
| 4. Left microphone   | 14. USB 2.0 ports (2)                 |
| 5. Power-adaptor port  | 15. Optical drive                     |
| 6. Network port  | 16. Security-cable slot               |
| 7. HDMI port   | 17. Power button                      |
| 8. USB 3.0 port  | 18. Regulatory label (in battery bay) |
| 9. Media-card reader   | 19. Battery                           |
| 10. Power and battery-status light/<br>hard-drive activity light | 20. Battery-release latch             |
|  | 21. Service Tag label                 |



- |  |  |
|--|--|
| 1. Højre mikrofon  | 11. Område til venstreklæk               |
| 2. Kamerastatusindikator   | 12. Område til højreklæk                 |
| 3. Kamera  | 13. Hovedtelefonport                     |
| 4. Venstre mikrofon  | 14. USB 2.0-porte (2)                    |
| 5. Port til strømadapter   | 15. Optisk drev                          |
| 6. Netværksport  | 16. Sikkerhedskablets åbning             |
| 7. HDMI-port   | 17. Strømknap                            |
| 8. USB 3.0-port  | 18. Regulatorisk mærkat (i batteribåsen) |
| 9. Mediekortlæser  | 19. Batteri                              |
| 10. Strøm- og batteristatusindikator/<br>harddiskaktivitetsindikator | 20. Batteriudløserlås                    |
|  | 21. Servicekodeetiket                    |

- |  |   |
|--|---|
| 1. Oikea mikrofoni   | 11. Vasemman napsautuksen alue                |
| 2. Kameran tilan merkivalo   | 12. Oikean napsautuksen alue                  |
| 3. Kamera  | 13. Kuulokeliitäntä                           |
| 4. Vasen mikrofoni   | 14. USB 2.0 -portit (2)                       |
| 5. Verkkolaiteportti   | 15. Optinen asema                             |
| 6. Verkkoportti  | 16. Suojakaapelin paikka                      |
| 7. HDMI-portti   | 17. Virtapainike                              |
| 8. USB 3.0 -portti   | 18. Säädösten mukaisuustarra<br>(akkutilassa) |
| 9. Muistikortinlukija  | 19. Akku                                      |
| 10. Virran ja akun tilan merkivalo/<br>kiintolevyn toiminnan merkivalo | 20. Akun vapautussalpa                        |
|  | 21. Huoltomerkkitarra                         |

- |   |   |
|---|---|
| 1. Høyre mikrofon   | 11. Venstreklikk-område                           |
| 2. Statuslys for kamera   | 12. Høyreklikk-område                             |
| 3. Kamera   | 13. Hodetelefonport                               |
| 4. Venstre mikrofon   | 14. USB 2.0-porter (2)                            |
| 5. Kontakt for strømforsyning                                   | 15. Optisk disk                                   |
| 6. Netværksport   | 16. Spor for sikkerhetskabel                      |
| 7. HDMI-port  | 17. Strømknapp                                    |
| 8. USB 3.0-port   | 18. Forskriftsmessig merking<br>(i batterirommet) |
| 9. Mediekortleser   | 19. Batteri                                       |
| 10. Strøm- og batteristatuslys/<br>aktivitetslys til harddisken | 20. Batteriutløserlås                             |
|   | 21. Servicemerke                                  |

- |   |                                       |
|---|---------------------------------------|
| 1. Höger mikrofon                                       | 11. Område för vänsterklick           |
| 2. Kamerastatuslampa                                    | 12. Område för högerklick             |
| 3. Kamera   | 13. Hörlursport                       |
| 4. Vänster mikrofon                                     | 14. USB 2.0-portar (2)                |
| 5. Nätdapterport  | 15. Optisk enhet                      |
| 6. Nätkportsport  | 16. Plats för kabellås                |
| 7. HDMI-port  | 17. Strömbrytare                      |
| 8. USB 3.0-port   | 18. Regleringsetikett (i batterifack) |
| 9. Mediakortläsare                                      | 19. Batteri                           |
| 10. Ström-/batteristatuslampa/<br>hårdskaktivitetslampa | 20. Batteriets frigöringshake         |
|   | 21. Etikett med servicenummer         |

# Shortcut keys

Genvejstaster | Pikavalintanäppäimet

Snarveistaster | Kortkommandon

- |            |  |
|------------|--|
| <b>F1</b>  | <b>Mute audio</b><br>Slå lyd fra   Mykistå åäni<br>Demp lyden   Stäng av ljud  |
| <b>F2</b>  | <b>Decrease volume</b><br>Forminsk lydstyrke   Vähennä äänenvoimakkuutta<br>Reduser lyden   Minska volymen   |
| <b>F3</b>  | <b>Increase volume</b><br>Forøg lydstyrke   Lisää äänenvoimakkuutta<br>Øk lyden   Öka volymen  |
| <b>F4</b>  | <b>Play previous track/chapter</b><br>Afspil forrige nummer/kapitel   Toista edellinen raita tai luku<br>Spill forrige spor/kapittel   Spela upp föregående spår/kapitel   |
| <b>F5</b>  | <b>Play/Pause</b><br>Afspil/Afbryd midlertidigt   Toista/tauko<br>Spill/pause   Spela upp/pausa  |
| <b>F6</b>  | <b>Play next track/chapter</b><br>Afspil næste nummer/kapitel   Toista seuraava raita tai luku<br>Spill neste spor/kapittel   Spela upp nästa spår/kapitel   |
| <b>F8</b>  | <b>Switch to external display</b><br>Skift til ekstern skærm   Siirry ulkoiseen näyttöön<br>Bytt til ekstern skjerm   Växla till extern bildskärm  |
| <b>F9</b>  | <b>Search</b><br>Søg   Haku<br>Søk   Sök   |
| <b>F10</b> | <b>Toggle keyboard backlight (optional)</b><br>Skift mellem tastaturets baggrundsls (valgfrit tilbehør)<br>Kytke näppäimistön taustavallo (valinnainen)<br>Veksle mellom bakgrunnsbelyst tastur eller ikke (tilleggsfunksjon)<br>Växla tangentbordets bakgrunnsbelysning (tillval) |

- |                           |  |
|---------------------------|--|
| <b>F11</b>                | <b>Decrease brightness</b><br>Forminsk lysstyrke   Vähennä kirkkautta<br>Demp lysstyrken   Minska ljusstyrkan  |
| <b>F12</b>                | <b>Increase brightness</b><br>Forøg lysstyrke   Lisää kirkkautta<br>Øk lysstyrken   Öka ljusstyrkan  |
| <b>Fn</b> + <b>Esc</b>    | <b>Toggle Fn-key lock</b><br>Tænder/slukker for FN-tastlås<br>Vaihda Fn--näppäinlukituksen asentoa<br>Veksle Fn-låsen   Växla Fn-tangentlås  |
| <b>Fn</b> + <b>PrtScr</b> | <b>Turn off/on wireless</b><br>Slå trådløst fra/til   Kytke langaton yhteys pois/päälle<br>Slå av/på trådløse tilkobling   Slå av/på trådløse nätverk  |
| <b>Fn</b> + <b>Insert</b> | <b>Sleep</b><br>Slumre   Lepo<br>Hvile   Strömsparläge   |
| <b>Fn</b> + <b>H</b>      | <b>Toggle between power and battery-status light/<br/>hard-drive activity light</b><br>Skift mellem strøm- og batteristatusindikator/<br>hårdskaktivitetsindikator<br>Vaihda virran ja akun tilan merkivalon/kiintolevyn<br>toiminnan merkivalon välillä<br>Veksle mellom statuslys for strøm og batteri og lys<br>for harddiskaktivitet<br>Växla mellan ström-/batteristatuslampa/<br>hårdskaktivitetslampa |

**NOTE:** For more information, see [Specifications at Dell.com/support](https://www.dell.com/support).  
**BEM/ERK:** For yderligere oplysninger, se [Specifikationer på Dell.com/support](https://www.dell.com/support).  
**HUOMAUTUS:** Lisätietoja on kohdassa [Tekniset tiedot](https://www.dell.com/support) sivulla [Dell.com/support](https://www.dell.com/support).  
**MERK!** Se [Spesifikasjoner](https://www.dell.com/support) på [Dell.com/support](https://www.dell.com/support) for å finne ytterligere informasjon.  
**ANMÄRKNING!** Gå till [Specifikationer på Dell.com/support](https://www.dell.com/support) för mer information.